



FONDS DE DOTATION
ECONOMIE SOLIDAIRE
NOUVELLE-AQUITAINE

Fonds de Dotation pour l'Économie Solidaire

Nouvelle-Aquitaine

Brochure de Mécénat



Sommaire

1/ Une convergence territoriale unique au service d'une transition juste - [p.3](#)

2/ Le défi de la lutte contre la pauvreté et l'exclusion - [p.5](#)

3/ La réponse apportée par les structures d'insertion par l'activité économique - [p.6](#)

4/ L'IAE: un secteur en profonde mutation au profit d'une transition juste - [p.7](#)

5/ Un accompagnement des structures de l'IAE en Nouvelle-Aquitaine pour le développement de leurs projets - [p.8](#)

6/ La volonté de s'inscrire dans une démarche de Recherche-Action - [p.9](#)

7/ Un besoin en mécénat de 83 000 € en 2025 - [p.10](#)

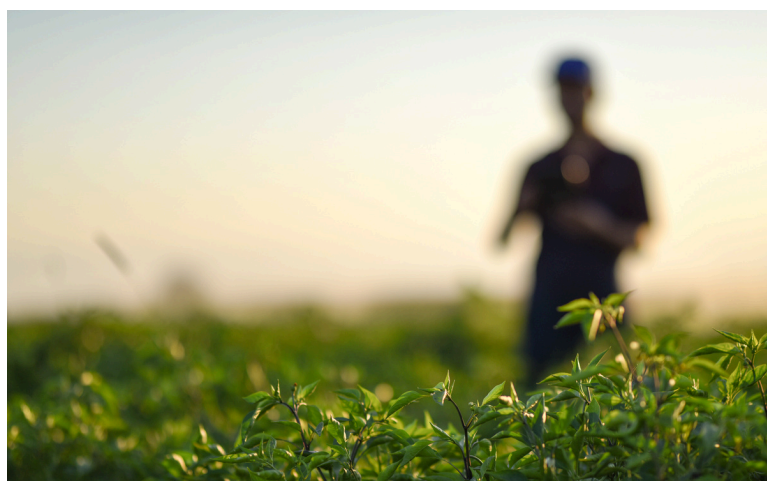
8/ Soutenez le FDES et devenez acteur de la construction d'un territoire durable ! - [p.11](#)

9/ Des contreparties sur mesure à la hauteur de votre engagement - [p.12](#)

10/ Notre équipe / Contacts - [p.31](#)

Appel à initiatives 2024 / 2025

- Critères de sélection - [p.13](#)
- Projets sélectionnés - [p.14/p.30](#)



Une convergence territoriale unique au service d'une transition juste

Initié en 2011, le Fonds de Dotation pour une Économie Solidaire (FDES) est issu d'**une alliance stratégique entre trois acteurs régionaux de l'Économie sociale et solidaire**. Cette convergence unique combine une connaissance approfondie du territoire de la Nouvelle-Aquitaine à une expertise spécifique dans leurs domaines d'action respectifs, garantissant pertinence et impact de l'action du Fonds :



INAÉ - Tête de réseau de l'Insertion par l'Activité Économique (IAE) en Nouvelle Aquitaine, INAÉ apporte une expertise sur les structures de l'IAE, enrichissant le FDES d'une fine compréhension de leurs besoins et des dynamiques locales en jeux. Son savoir-faire en matière de financement et d'accompagnement des structures de l'IAE (SIAE) est un atout indispensable à cette mission commune.



France Active Nouvelle-Aquitaine - Avec une expertise reconnue dans le soutien l'entrepreneuriat engagé, France Active Nouvelle-Aquitaine met à disposition des porteurs de projets et des entreprises en croissance, une palette de solutions de financement adaptées à leur situation et un accompagnement personnalisé. Le FDES s'associe ainsi à un expert du financement de l'Économie sociale et solidaire qui permet d'investir, en confiance, dans le développement durable et inclusif de notre région où économie et solidarité vont de pair.



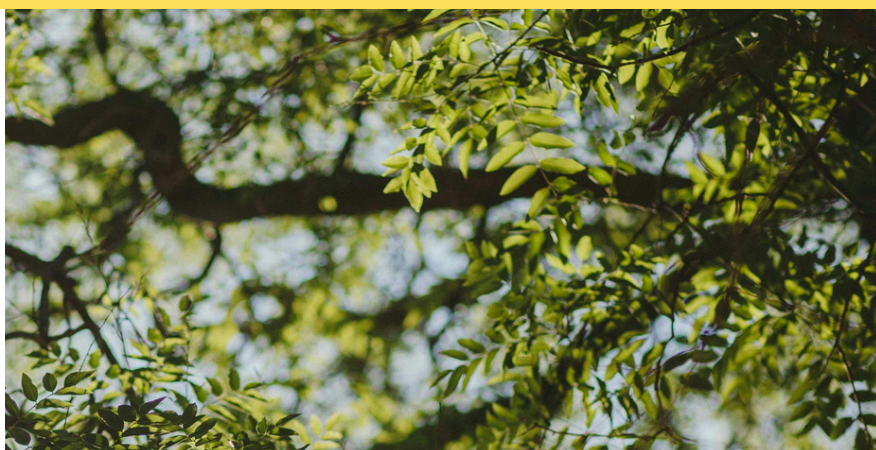
J'adopte un projet - Plateforme territoriale pionnière du financement participatif citoyen en Nouvelle-Aquitaine, J'adopte un projet accompagne les entrepreneurs dans le financement de leurs projets à forte plus-value sociale, environnementale et culturelle et les fait décoller grâce à la finance citoyenne. J'adopte un projet vient renforcer l'expertise du Fonds sur le financement et les dispositifs d'accompagnement des structures soutenues.

Une convergence territoriale unique au service d'une transition juste

Les acteurs du FDES et toutes les parties prenantes mobilisées autour de son action portent une conviction commune: la transition écologique ne peut atteindre ses objectifs et s'intégrer pleinement au développement des territoires qu'en tenant compte des enjeux sociaux qui s'y rapportent. **Les acteurs de l'intérêt général peuvent et doivent se mobiliser en faveur d'une transition juste, au carrefour des transitions écologiques, économiques et sociales.**

Cette transition juste est définie par l'Organisation internationale du Travail comme une démarche visant à « *rendre l'économie plus verte d'une manière qui soit aussi équitable et inclusive que possible pour toutes les personnes concernées, en créant des opportunités de travail décent et en ne laissant personne de côté* ».

En adoptant cette approche globale **le FDES entend tenir compte des disparités qui demeurent entre les individus, en intégrant en particulier ceux qui n'ont pas la possibilité de privilégier des solutions plus écologiques au quotidien, notamment du fait de leurs revenus.**



Le défi de la lutte contre la pauvreté et l'exclusion

En France

- À l'heure où les chiffres officiels démontrent une baisse de la courbe du chômage, le Secours Catholique français l'affirme sans détour : la pauvreté a augmenté en France en 2023.
- En 2020 déjà, première année de la crise sanitaire, près de 10 millions de français (14,4% de la population) vivaient déjà sous le seuil de pauvreté monétaire et devaient se contenter d'un « revenu très inférieur à celui dont dispose la plus grande partie de la population ».
- Parallèlement, 2 millions de personnes sont aujourd'hui éloignées de l'emploi. Qu'ils soient chômeurs de longue durée et/ou en situation de handicap, jeunes hors du système scolaire, détenus ou sortant de détention, tous sont susceptibles d'entrer dans la grande précarité.

En Nouvelle-Aquitaine

- Le territoire Néo-Aquitain est en ce sens représentatif de cette réalité :
- 803 000 personnes vivent sous ce seuil de pauvreté, ce qui représente plus de 13 % de sa population et atteint plus de 16 % dans certains départements, comme la Dordogne, le Lot-et-Garonne et la Creuse.

Plus de la moitié de ces ménages pauvres sont éloignés de l'emploi. Le lien entre ces deux phénomènes n'est aujourd'hui plus à démontrer, et doit concentrer toute l'attention des structures qui peuvent agir sur le territoire et y répondre conjointement.

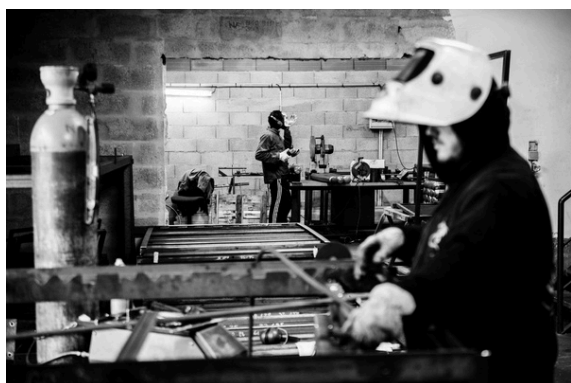


La réponse apportée par les structures d'insertion par l'activité économique

La complexité des parcours de vie de chacune des personnes touchées par l'exclusion nécessite une prise en charge spécifique : elles doivent pouvoir bénéficier d'un accompagnement complet allant au-delà de la recherche d'un emploi, en agissant sur les causes même de l'exclusion sociale.



L'IAE permet à des personnes sans emploi et rencontrant des difficultés sociales et professionnelles de bénéficier d'un contrat de travail et d'un accompagnement renforcé en vue de leur insertion dans le monde du travail.



Près de 480 structures de l'IAE agissent aujourd'hui sur le territoire de Nouvelle-Aquitaine, accompagnant plus de 28 000 personnes

L'IAE est issue, depuis les années 1970, du monde associatif traditionnel. Le secteur a aujourd'hui pour ambition de développer une nouvelle forme d'action sociale s'inscrivant en complémentarité, voire en rupture, avec la logique d'assistance qui prévalait alors. La démarche part du double constat que nul n'est a priori inemployable et que l'économique peut servir le social.

L'IAE regroupe un ensemble d'associations ou d'entreprises qui s'engagent donc à employer, pour une durée limitée, des personnes très éloignées de l'emploi en raison de difficultés personnelles et professionnelles.

Le secteur se développe considérablement depuis quelques années: en 2019, plus de 3 800 structures de l'IAE étaient recensées en France, contre plus de 4 200 en 2022.

L'IAE : un secteur en profonde mutation au profit d'une transition juste

Si elles remplissent depuis plus de 50 ans leur rôle social en matière d'insertion, **les structures de l'IAE jouent également un rôle crucial pour répondre aux défis écologiques au niveau territorial.** Par la construction de filières vertueuses, la promotion de pratiques éco circulaires et l'engagement des parties prenantes pour le développement de territoires durables, elles expérimentent les modalités d'une transition écologique réellement inclusive. **L'ambition est aujourd'hui de les aider à se constituer comme le chef de file de cette transition juste.**

Les projets d'innovation verte, tels que la mise en place de pratiques circulaires, le développement de produits durables, ou l'adoption de technologies propres, nécessitent cependant l'engagement de frais de fonctionnement et d'ingénierie, ainsi que d'investissements souvent difficiles à supporter pour ces structures.

Aider au financement de ces dépenses permet non seulement de renforcer leur impact environnemental positif mais aussi de pérenniser leurs activités et de créer davantage d'emplois stables et inclusifs.



Un accompagnement des structures de l'IAE en Nouvelle-Aquitaine pour le développement de leurs projets

Le FDES porte la conviction que **les structures de l'IAE sont amenées à représenter cette transition juste en tant que leviers fondamentaux d'équité sociale et d'innovation verte.**

Elles apportent en effet des réponses concrètes aux personnes confrontées à des défis significatifs, tels que l'illettrisme, le handicap, l'isolement, ou bien encore l'absence d'hébergement tout en intégrant une dimension environnementale à leur démarche.

L'action du FDES se concentre donc autour de deux missions :

- **Apporter une solution de financement aux structures de l'IAE venant compléter l'offre d'ores et déjà disponible sur le territoire** en se positionnant comme un relais entre elles et le monde économique.
- **Proposer une solution de conseil et d'accompagnement aux structures financées** pour leur permettre de pérenniser leur action et de développer des projets innovants sur le plan environnemental.

La volonté de s'inscrire dans une démarche de Recherche-Action

Plus qu'un simple financeur, le FDES souhaite se positionner comme **un laboratoire d'expérimentation pour la philanthropie territoriale**. Notre ambition est de **tester et de développer des approches novatrices pour maximiser l'impact social de nos actions en Nouvelle-Aquitaine**, tout en rendant nos expérimentations répliquables sur d'autres territoires.

La volonté du FDES de se positionner dans le champ de la R&D sociale poursuit deux objectifs :

- **S'inscrire dans une démarche de transversalité avec le monde académique et universitaire**

Nous souhaitons créer des ponts entre nos mécènes et la recherche universitaire autour des question de Responsabilité Territoriale des entreprises (RTE) et de la philanthropie territoriale.

- **Optimiser les dynamiques de soutien multi acteurs et projeter la philanthropie territoriale vers l'avenir**

Avec la plateforme Jadopteunprojet, le FDES vise à instaurer à terme un modèle de financement hybride, impliquant citoyens, collectivités et entreprises. Nous souhaiterions de plus produire des scénarii prospectifs pour anticiper et orienter les évolutions futures du secteur.

En soutenant le FDES, vous devenez partie prenante d'un processus de recherche et de développement social qui va au-delà de la philanthropie traditionnelle. **Vous participez à une expérimentation qui allie impact social et ancrage territorial, avec pour objectif la création de nouveaux modèles organisationnels susceptibles de renforcer la résilience de nos territoires.**

Un besoin en mécénat de 94 400 € en 2025

Besoin en mécénat 2025 : 94 400 €

Besoin en mécénat 2025- 2027: 439 400 €

	2025	2026	2027
Financement des projets des SIAE			
Accompagnement et conseil aux SIAE - Liens Mécènes *	105 800 €	177 000 €	192 000 €
Frais de fonctionnement du FDES			
Apport déjà acquis : fonctionnement issu de la valorisation en nature des partenaires / Administrateurs du FDES	11 400 €	12 000 €	12 000 €
Besoin en mécénat	94 400 €	165 000 €	180 000 €

* Accompagnement et conseil aux SIAE – Liens Mécènes :

- Valorisation de l'impact social
- Sécurisation des reçus fiscaux
- Transparence sur l'utilisation des fonds

Soutenez le FDES et devenez acteur de la construction d'un territoire durable !

Renforcez votre ancrage territorial et développez de nouvelles synergies avec les acteurs locaux

Engagez-vous en faveur de l'épanouissement de tous en Nouvelle-Aquitaine, là où vos activités prennent racine et où vos collaborateurs évoluent.

Tissez et consolidez des liens avec les acteurs solidaires locaux – associations, entreprises, pouvoirs publics – en rejoignant une communauté unie par des objectifs et valeurs communs.

Valorisez votre engagement auprès de tous

Diffusez les ambitions et valeurs que vous portez auprès de vos collaborateurs, de vos partenaires, de vos clients et du grand public. Ouvrez la voie d'un changement systémique en faveur d'un territoire plus résilient et plus durable.

Rejoignez une communauté d'entreprises engagées en faveur du territoire

En Nouvelle-Aquitaine, 5,47 % des entreprises mènent des actions de mécénat pour le développement d'un territoire durable: rejoignez le mouvement des entreprises engagées!



Des contreparties sur mesure à la hauteur de votre engagement

1 000 € PAR AN (3000 € SUR 3 ANS) PALIER RÉSERVÉ AUX TPE	<ul style="list-style-type: none">• Valorisation de l'engagement de votre entreprise sur les supports de communication du FDES (flyers, vidéos, site internet...)
5 000 € PAR AN (15 000 € SUR 3 ANS)	<ul style="list-style-type: none">• Publication de l'itw de votre dirigeant dans notre livret "Parole d'entrepreneurs engagés de Nouvelle-Aquitaine".• Tarif préférentiel pour assister aux événements organisés par le FDES
10 000 € PAR AN (30 000 € SUR 3 ANS)	<ul style="list-style-type: none">• Invitation de vos collaborateurs aux événements organisés par le FDES• Itw vidéo du dirigeant de votre entreprise publiée sur nos supports de communication (flyers, vidéos, site internet...)
25 000 € PAR AN (75 000 EUROS SUR 3 ANS)	<ul style="list-style-type: none">• Participation aux jurys de sélection des projets• Invitation de vos collaborateurs à participer à des visites d'immersion au sein des structures soutenues• Organisation de la vente de produits issus des structures soutenues auprès de vos collaborateurs
50 000 € PAR AN (150 000 EUROS SUR 3 ANS)	<ul style="list-style-type: none">• Accompagnement de votre entreprise sur la manière d'intégrer une dynamique d'inclusion dans sa stratégie de recrutement

NB : chaque palier donne accès aux contreparties des niveaux inférieurs

Faire un don au Fonds de dotation pour l'Économie solidaire en Nouvelle-Aquitaine ouvre droit à une réduction d'impôts à hauteur de 60 % du montant du don – pris dans la limite de 20 000 € ou de 0,05% du chiffre d'affaires hors taxe de votre entreprise.

Appel à initiatives 2024/2025 – Critères de sélection

Thématique : La Transition Juste

Le FDES a lancé en octobre 2024 un appel à initiatives auprès des SIAE relevant de l'Intérêt Général de la Région Nouvelle-Aquitaine, afin d'identifier des projets éco-responsables à soutenir financièrement en 2025.

15 projets ont été sélectionnés au regard des critères suivants :

- **Intérêt général** : Les projets sont éligibles à la défiscalisation et servent l'intérêt public.
- **Impact environnemental** : Chaque projet s'inscrit dans une démarche visant à limiter son impact écologique.
- **Impact territorial** : Les projets répondent à des besoins non couverts sur le territoire ou sont complémentaires à des actions existantes.
- **Impact sociétal** : Les projets prennent en compte la vulnérabilité de la population et de son économie locale.
- **Coopération** : Les porteurs de projet ont identifié des partenaires pour travailler en collaboration avec l'écosystème local.
- **Financement** : Les projets présentent un modèle économique viable et ont identifié les cofinancements nécessaires.
- **Mise en œuvre** : Les équipes en charge des projets sont en capacité de les déployer efficacement.
- **Objectifs de développement durable (ODD)** : Les objectifs visés par les projets sont en lien avec un ou plusieurs ODD.

Ces critères ont permis de sélectionner **des initiatives pertinentes et innovantes, contribuant à une transition écologique juste et solidaire** sur les territoires de la Nouvelle-Aquitaine.

Appel à initiatives 2024/2025 – Projets sélectionnés

Charente-Maritime (17)

- **Projet : Saint Fiacre Alimentation Durable : Le Bio Accessible à Tous** p. 16
 - Structure : Association Saint Fiacre Insertion
 - Localisation : 17100 Saintes
- **Projet : La floriculture bio, levier d'insertion** p. 17
 - Structure : Association Floricotte
 - Localisation : 17250 Geay
- **Projet : La roue tourne sur l'île de Ré : Insertion, économie circulaire et mobilité durable avec Icycle** p.18
 - Structure : Association Icycle
 - Localisation : 17580 Le Bois-Plage-en-Ré

Corrèze (19)

- **Projet : La mobilité facilitée** p.19
 - Structure : Association Services Prox Chantiers
 - Localisation : 19140 Uzerche
- **Projet : La ferme de Lestrade, atelier de production maraîchère biologique** p.20
 - Structure : F.O.R.E.T. (FORêt, Réinsertion, Environnement en pays de Tulle)
 - Localisation : 19460 Naves

Creuse (23)

- **Projet : Des aides techniques pour tous** p. 21
 - Structure : Association Revatec
 - Localisation : 23000 Sainte-Feyre

Dordogne (24)

- **Projet : Cultivons l'Avenir : Insertion et Innovation en Maraîchage Bio** p.22
 - Structure : Association Les Saveurs du Bois du Roc
 - Localisation : 24240 Monestier

Appel à initiatives 2024/2025 – Projets sélectionnés

Gironde (33)

- **Projet : Déménageons Solidaire : Mobilité Durable et Insertion Sociale** p.23
 - Structure : L'Atelier Remuménage
 - Localisation : 33800 Bordeaux
- **Projet : Essaimer pour l'Insertion Durable : Création d'une Nouvelle Ferme Maraîchère en Agroforesterie** p.24
 - Structure : Deux Bouts
 - Localisation : 33420 Génissac
- **Projet Blanchisserie solidaire et responsable :** p.25
 - Structure : La Panière & Co
 - Localisation : 33440 Ambarès-et-Lagrave
- **Projet : Ouverture d'un atelier Insercycles à Audenge** p.26
 - Structure : Insercycles
 - Localisation : 33980 Audenge

Landes (40)

- **Projet : Art Haute Lande en Mouvement : Vers une Boutique Itinérante en Ruralité** p.27
 - Structure : Art Haute Lande
 - Localisation : 40630 Sabres

Vienne (86)

- **Projet : Seconde Vie Textile : Boutique et Atelier d'Upcycling** p.28
 - Structure : Pourquoi pas La Ruche
 - Localisation : 86000 Poitiers

Haute-Vienne (87)

- **Projet : Rompre l'Isolement : Insertion et Solidarité Intergénérationnelle** p.29
 - Structure : Les Jardins de Cocagne en Limousin
 - Localisation : 87270 Couzeix
- **Projet : Des légumes bios pour les cantines scolaires en milieu rural** p.30
 - Structure : Le comptoir fraternel
 - Localisation : 87150 Cussac

SAINT FIACRE ALIMENTATION DURABLE : LE BIO ACCESSIBLE À TOUS

- **STRUCTURE :** SAINT FIACRE INSERTION
- **LOCALISATION :** CHARENTE-MARITIME (17100 SAINTES)
- **MONTANT SOLLICITÉ :** 6500 €
- **COÛT RÉEL POUR UNE ENTREPRISE MÉCÈNE :** 2600 €



Présentation de la structure:

L'association SAINT FIACRE INSERTION a pour vocation de défendre des valeurs humaines qui permettent à chaque individu de trouver un statut et une place dans la société. Elle donne la priorité à l'insertion par l'activité économique en proposant un contrat de travail pour favoriser le retour à l'emploi des personnes en difficulté. Elle s'appuie sur des supports d'insertion variés :

- Exploitation de terres agricoles et viticoles en agriculture biologique, ainsi que l'entretien d'espaces verts et naturels, accueillant un atelier et chantier d'insertion.
- Exploitation d'un atelier de réparation et d'entretien automobile, accueillant également un atelier et chantier d'insertion.

Description du projet :

Le projet, réparti sur trois ans, consiste à installer la logistique de production maraîchère près du point de vente pour dynamiser et rendre plus visible la proposition de consommation bio et locale sur le territoire. Il englobe la rénovation énergétique du point de vente, ainsi que la signalétique et la promotion du point de vente.

Ce projet permettra de :

- Promouvoir une alimentation saine, locale et accessible, certifiée Ecocert pour le maraîchage biologique depuis 1997.
- Produire des fruits et légumes dans un rayon de 20 km du lieu de vente, avec une politique tarifaire destinée aux adhérents, permettant d'être au prix juste, non calée sur les aléas des marchés.
- Soutenir l'emploi local et solidaire en proposant des contrats d'insertion aux salariés et en accueillant des personnes en besoin de resocialisation.
- Accueillir d'autres publics en situation de précarité, tels que des personnes cérébrolésées, sur les deux jardins de l'association.

Financement : pour concrétiser ce projet ayant un coût total de 50 000 euros, l'association a sollicité plusieurs partenaires dont la Région Nouvelle-Aquitaine et la Communauté d'Agglomération de Saintes.



Le soutien du FDES à hauteur de 6500 € est essentiel pour la réalisation du projet.

Votre soutien permettra de :

- **Finaliser le plan de financement, garantissant la réalisation du projet.**
- **Améliorer la visibilité de l'offre de fruits et légumes bio et locaux, en proposant un modèle de consommation différent.**
- **Créer des emplois sur le territoire de Saintes en augmentant l'activité.**

LA FLORICULTURE BIO, LEVIER D'INSERTION

- **STRUCTURE : FLORICOTTE**
- **LOCALISATION : CHARENTE-MARITIME (17250 GEAY)**
- **MONTANT SOLLICITÉ : 6500 €**
- **COÛT RÉEL POUR UNE ENTREPRISE MÉCÈNE : 2600 €**

**Présentation de la structure :**

Créée en mai 2021, l'association Floricotte est née de la volonté de sa fondatrice d'utiliser la floriculture biologique pour ouvrir aux femmes l'accès aux chantiers d'insertion. Floricotte lutte ainsi contre l'exclusion sociale et professionnelle des personnes éloignées du marché du travail en les accompagnant et en les formant au métier de floriculteurs – assistants bouquetiers. Elle transmet un savoir-faire historique en voie de disparition, la floriculture et la fleuristerie, qui bénéficient d'un apprentissage principalement par l'observation de gestes techniques.

Description du projet :

Le projet vise à développer une filière horticole biologique, locale, durable et créatrice d'emplois non délocalisables. Il s'agit de promouvoir une production florale locale dans des conditions environnementales et sociales responsables, en participant à la dynamique du mouvement Slow Flower qui promeut un retour aux fleurs locales et de saison.

Pour atteindre ces objectifs, l'association prévoit :

- D'augmenter la production de fleurs coupées en agriculture biologique, avec une récolte visée de 75 000 tiges en 2025.
- Transmettre un savoir-faire historique, en formant les salariés en insertion aux métiers de la floriculture et de la fleuristerie.
- De créer des emplois d'insertion, avec une équipe moyenne de 10 personnes embauchées sur l'année en CDDI à 30 heures hebdomadaires.
- D'améliorer les conditions de travail et les processus de production :
 - Acquérir un deuxième véhicule utilitaire, optimisant la coordination des récoltes sur les deux sites de production distants de 7 km et les livraisons hebdomadaires.
 - Améliorer l'équipement des ateliers de semis et de conditionnement de fleurs, notamment par l'achat de tables de rempotage, visant une amélioration des conditions de travail et des processus de production.
 - Aménager les locaux, permettant à l'accompagnatrice socio-professionnelle de bénéficier d'un espace cloisonné et confidentiel lors des entretiens individuels avec les bénéficiaires.



Financement : pour concrétiser ce projet ayant un coût total de 30240 euros, l'association a sollicité plusieurs partenaires dont le Conseil Départemental de Charente-Maritime et la Direction Départementale de l'Emploi, du Travail et des Solidarités de Charente-Maritime.

Le soutien du FDES à hauteur de 6500 € est essentiel pour la réalisation du projet. Votre soutien permettra de :

- **Finaliser le plan de financement, assurant la réalisation des investissements indispensables au projet.**
- **Renforcer l'impact social, en augmentant le taux de sorties positives vers l'emploi ou la formation**
- **Consolider la filière horticole biologique locale, participant à la résilience économique et écologique du territoire.**

LA ROUE TOURNE SUR L'ÎLE DE RÉ : INSERTION, ÉCONOMIE CIRCULAIRE ET MOBILITÉ DURABLE AVEC ICYCLE

- **STRUCTURE : ICYCLE**
- **LOCALISATION : ÎLE DE RÉ - CHARENTE-MARITIME (17)**
- **MONTANT SOLLICITÉ : 6500 €**
- **COÛT RÉEL POUR UNE ENTREPRISE MÉCÈNE : 2600 €**



Présentation de la structure :

ICYCLE est une structure d'insertion située sur l'Île de Ré, œuvrant dans le domaine de la mobilité durable, de l'économie circulaire et de la réinsertion sociale. L'association travaille notamment avec des personnes détenues, en les accompagnant vers la réinsertion par le travail, en particulier autour du recyclage et de la réparation de vélos.

Description du projet :

Le projet "La Roue Tourne sur l'Île de Ré" consiste à créer un atelier participatif de recyclage et de réparation de vélos au Bois-Plage-en-Ré, dans un conteneur que l'association possède déjà et qui sera restauré et transformé pour cet usage.

Ce projet permettra de :

- Répondre à un besoin du territoire : Il y a un manque d'offre de services de réparation et de recyclage de vélos sur l'Île de Ré, malgré une forte demande de la part des habitants depuis le début de l'activité d'ICYCLE.
- Avoir un impact environnemental positif : Réduction des déchets grâce au réemploi et au recyclage des vélos, promotion de la mobilité durable sur l'île.
- Renforcer l'impact social d'ICYCLE : Cet atelier permettra à ICYCLE de se développer et de diversifier ses activités hors du milieu carcéral, tout en sensibilisant le public à la réinsertion sociale et à l'économie circulaire.
- Favoriser l'engagement citoyen : L'atelier aura une dimension participative et intergénérationnelle, permettant la transmission de savoir-faire entre différents publics et la création de lien social. Il mobilisera des bénévoles et travaillera en partenariat avec des associations locales.
- S'inscrire dans une démarche éco-responsable : Utilisation de matériaux recyclés pour l'aménagement de l'atelier, sensibilisation des participants aux enjeux environnementaux et humains à travers le chantier d'insertion.

Financement : Le coût total du projet est de 8000 €, comprenant l'aménagement du conteneur (structure, intérieur, terrasse extérieure), l'achat d'outils et de matériel, ainsi que les frais de communication.

- Fonds propres : Contribution d'ICYCLE et dons de deux associations locales.
- Demandes en cours auprès du Rotary Club et du Lions Club de l'Île de Ré.
- Financement participatif : Campagne de crowdfunding envisagée.
- Recettes attendues : Adhésions, ventes de pièces détachées, ateliers participatifs payants (notamment pour des team building d'entreprises).



Partenaires impliqués :

- Associations locales : LE BOCAL (parentalité et enfants), Le CDAIR (foyer pour adultes handicapés) pour des ateliers inclusifs et intergénérationnels.
- Entreprises potentielles : négociations en cours avec Décathlon pour un partenariat.

Le soutien du FDES à hauteur de 6500 € est essentiel pour la réalisation du projet. Votre contribution permettra de finaliser le plan de financement et donc d'accélérer la mise en œuvre de l'atelier au bénéfice des habitants de l'Île de Ré et des personnes en insertion accompagnées par ICYCLE.

LA MOBILITÉ FACILITÉE

- **STRUCTURE : SERVICES PROX CHANTIERS**
- **LOCALISATION : CORRÈZE (19140 UZERCHE)**
- **MONTANT SOLLICITÉ : 6500 €**
- **COÛT RÉEL POUR UNE ENTREPRISE MÉCÈNE : 2600 €**

**Présentation de la structure :**

SERVICES PROX CHANTIERS est une association implantée à Uzerche, en Corrèze. Elle porte à la fois un Atelier Chantier d'Insertion (ACI) et une Entreprise d'Insertion (EI). Employant environ 30 équivalents temps plein par an, elle est un acteur économique et social majeur sur le territoire rural de la communauté de communes du Pays d'Uzerche.

L'association intervient dans une large gamme de services de proximité, notamment l'entretien des espaces verts et naturels, les petits travaux de bâtiment, le nettoyage de locaux et la valorisation du patrimoine local par la réhabilitation de sites historiques ou culturels. L'association propose également des services aux collectivités et aux particuliers, tels que l'aide à domicile, la manutention et les déménagements légers.

Description du projet :

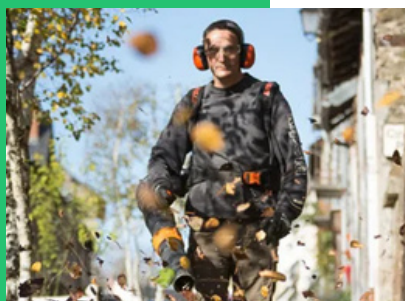
Le projet consiste à mettre en place un service de location de véhicules sans permis électriques à destination de personnes habitant en milieu rural et rencontrant des difficultés d'insertion professionnelle ou de maintien dans l'emploi en raison de problèmes de mobilité.

Ce projet permettra de :

- Faciliter l'accès à l'emploi pour des personnes éloignées du marché du travail, en leur offrant une solution de mobilité adaptée et temporaire.
- Maintenir l'emploi pour des personnes connaissant une problématique de mobilité ponctuelle.
- Proposer une location à prix solidaire, à 65€ par semaine avec une caution de 350€, permettant à chacun d'y avoir accès sans se mettre en difficulté financière.
- Accompagner les bénéficiaires grâce à un suivi personnalisé par les accompagnateurs socio-professionnels, incluant l'aide aux démarches liées à la mobilité durable (inscription au code de la route, mobilisation du CPF pour le permis de conduire).

Le service de location aura une durée limitée dans le temps et fonctionnera comme un tremplin vers une mobilité durable. Des partenariats avec les acteurs sociaux locaux sont mis en place pour la promotion de ce dispositif.

Financement : Le financement du projet - coût total de 31960 euros pour l'achat de 4 véhicules à 7990€ chacun - est partiellement assuré par les fonds propres de l'association et des aides de partenaires locaux, notamment la Commune d'Uzerche et la Communauté de communes du Pays d'Uzerche.



Le soutien du FDES à hauteur de 6500€ est essentiel pour l'achat d'un des véhicules électriques sans permis. Votre contribution permettra de :

- Finaliser le plan de financement, garantissant la mise en œuvre du projet.
- Faciliter la mobilité de personnes en insertion professionnelle ou en maintien dans l'emploi sur un territoire rural peu desservi en transports.
- Promouvoir une mobilité durable, en proposant des véhicules électriques, contribuant ainsi à la sensibilisation aux énergies propres.

LA FERME DE LESTRADE : ATELIER DE PRODUCTION MARAÎCHÈRE BIOLOGIQUE

- **STRUCTURE : FORET**
- **LOCALISATION : CORRÈZE (19460 NAVES)**
- **MONTANT SOLLICITÉ : 6500 €**
- **COÛT RÉEL POUR UNE ENTREPRISE MÉCÈNE : 2600 €**

ASSOCIATION FO.R.E.T

Présentation de la structure :

Depuis 1999, l'association FO.R.E.T., une Structure d'Insertion par l'Activité Économique (SIAE), accompagne des personnes éloignées de l'emploi, principalement issues d'un public masculin, dans l'entretien de zones rurales, naturelles et d'espaces verts. Dans une volonté de diversification et de mixité des publics accueillis, l'association développe une nouvelle activité de production maraîchère biologique pour favoriser l'insertion sociale et professionnelle sur le site de la ferme de Lestrade.

Description du projet :

En partenariat avec Tulle Agglo et dans le cadre de son plan alimentaire territorial, FO.R.E.T. souhaite mettre en place un atelier de production maraîchère biologique situé à Naves. Ce projet vise à relocaliser une partie de l'offre destinée à la restauration collective (établissements scolaires, médico-sociaux, inter-entreprises) et répond aux enjeux socio-environnementaux fixés par la loi Egalim.

Ce projet permettra de :

- Relocaliser la production alimentaire : réduire l'empreinte carbone liée au transport et favoriser les circuits courts.
- Produire en agriculture biologique : limiter l'exposition aux substances nocives et promouvoir la biodiversité.
- Expérimenter des pratiques agricoles innovantes : fixer davantage de carbone dans les sols, réduire la dépendance aux énergies fossiles et renforcer l'autonomie des systèmes agricoles.
- Créer de l'emploi local : soutenir l'insertion professionnelle de personnes en situation de précarité.

Modalités de mise en œuvre :

- 2025 : Mise en culture de 1 hectare, création de 4 postes en insertion (3 ETP), aménagement de la chaîne de lavage et conditionnement, et récolte des premiers légumes.
- 2026-2027 : Expansion des cultures sur 1,6 hectare supplémentaire, construction de serres de 2 000 m², installation d'un système d'irrigation et travaux pour accueillir le public et les employés.

Financement : Le financement du projet, d'un coût total de 145 935 €, est partiellement assuré par l'association et ses partenaires financiers, notamment Tulle Agglo, la Région Nouvelle-Aquitaine et des fonds dédiés à l'agriculture biologique et au réemploi.



Le soutien du FDES à hauteur de 6500 € est essentiel pour mener à bien ce projet.

Votre soutien permettra de :

- Lancer cette activité agricole en 2025 et soutenir les premiers aménagements.
- Répondre aux besoins locaux en restauration collective tout en respectant des critères socio-environnementaux.
- Renforcer l'impact social et écologique de l'insertion professionnelle en milieu rural.

DES AIDES TECHNIQUES POUR TOUS

- **STRUCTURE : REVATEC**
- **LOCALISATION : CREUSE (23000 SAINTE-FEYRE)**
- **MONTANT SOLLICITÉ : 6500 €**
- **COÛT RÉEL POUR UNE ENTREPRISE MÉCÈNE : 2600 €**



Présentation de la structure

REVATEC est une ressourcerie de matériel médical créée pour collecter, reconditionner et redistribuer des aides techniques en Creuse, à prix solidaires. L'association accueille des salariés en insertion, dont un grand nombre bénéficie d'une Reconnaissance de Qualité de Travailleur Handicapé (RQTH), et a déjà obtenu 100 % de sorties positives. Ses activités incluent le démantèlement pour recyclage, le surcyclage (ex. : transformation de lits médicalisés en établis) et un service de maintenance et d'hygiénisation, tout en limitant l'enfouissement à moins de 7 % des produits collectés.

Description du projet :

Ce projet vise à renforcer le reconditionnement et la redistribution d'aides techniques pour les habitants de la Creuse, prioritairement les plus modestes. Il contribue à l'économie circulaire, au prolongement de la durée de vie des matériels médicaux et à la structuration d'une filière locale de réemploi.

Ce projet permettra de :

- Réduire les déchets voués à l'enfouissement en recyclant les matériaux non utilisables.
- Proposer du matériel médical remis à neuf à prix solidaires pour les plus modestes.
- Offrir un accompagnement personnalisé pour optimiser l'utilisation des aides techniques.
- Créer des emplois non-délocalisables et accompagner des personnes en insertion vers l'autonomie professionnelle.

Objectifs :

- Diminuer l'impact écologique grâce à l'économie circulaire et à une meilleure gestion des déchets.
- Améliorer la qualité de la distribution des aides techniques grâce à une juste préconisation.
- Structurer une filière locale autour du matériel reconditionné et du réemploi.
- Favoriser l'insertion sociale et professionnelle via un accompagnement personnalisé des salariés en insertion.



L'association, placée en redressement judiciaire depuis le 9 novembre 2023, a présenté un plan de redressement au tribunal en cette fin d'année 2024.

Ce soutien de 6500 € interviendrait à un moment crucial pour leur permettre de consolider leur trésorerie, à l'origine de leurs difficultés financières, et de pérenniser leur action ainsi que leur modèle économique. Si ce plan est accepté, il garantirait la continuité de leurs missions sociales et écologiques dès le début de l'année 2025.

CULTIVONS L'AVENIR : INSERTION ET INNOVATION EN MARAÎCHAGE BIO

- **STRUCTURE : LES SAVEURS DU BOIS DU ROC**
- **LOCALISATION : SUD DORDOGNE (24240 MONESTIER)**
- **MONTANT SOLLICITÉ : 6500 €**
- **COÛT RÉEL POUR UNE ENTREPRISE MÉCÈNE : 2600 €**



Les Saveurs du Bois du Roc

Présentation de la structure

Depuis près de 15 ans, Les Saveurs du Bois du Roc accompagne des personnes éloignées du marché du travail en proposant des contrats de travail ainsi qu'un accompagnement social et professionnel sur une durée maximale de 24 mois, afin de permettre aux salariés de concrétiser leur projet professionnel ou d'accéder à une formation.

Les activités principales de l'association sont :

- Maraîchage biologique, favorisant le contact avec la nature et l'apprentissage de pratiques écologiques.
- Prestations viticoles, offrant une diversité de compétences aux salariés.
- Gestion de quatre déchetteries locales, renforçant l'engagement environnemental.

L'association est profondément engagée dans une démarche écologique, privilégiant des méthodes durables et respectueuses de l'environnement.

Description du projet :

Le projet consiste à investir dans des équipements modernes et ergonomiques, tels que des outils électriques et des machines facilitant les tâches les plus éprouvantes, afin de réduire les contraintes physiques et d'accueillir un public plus large, y compris des personnes ayant des limitations physiques. Le projet vise également à renforcer l'engagement écologique de l'association en adoptant des technologies durables et respectueuses de l'environnement.

Ces équipements permettront de :

- Réduire les efforts physiques et les risques de troubles musculosquelettiques liés aux tâches de maraîchage.
- Offrir des postes de travail adaptés, permettant d'accueillir des salariés avec des contraintes physiques.
- Valoriser le travail des salariés en utilisant des outils innovants et modernes.
- Renforcer l'engagement écologique, en limitant l'utilisation de machines polluantes et en adoptant des matériaux biodégradables.

Financement : pour concrétiser ce projet ayant un coût total de 60 000 euros, l'association a sollicité plusieurs partenaires dont la Mutualité Sociale Agricole (MSA) et la Région Nouvelle-Aquitaine.



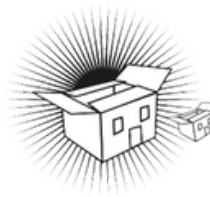
Le soutien du FDES à hauteur de 6500 € est essentiel pour la réalisation du projet. Cette contribution permettra de compléter le budget nécessaire et d'assurer la mise en œuvre de l'ensemble des actions prévues. Votre soutien permettra de :

Votre soutien permettra de :

- **Finaliser le plan de financement, garantissant la réalisation du projet.**
- **Accélérer la mise en œuvre des améliorations, bénéficiant rapidement aux salariés.**
- **Renforcer l'impact social et environnemental de l'association sur le territoire de Dordogne**

DÉMÉNAGEONS SOLIDAIRE : MOBILITÉ DURABLE ET INSERTION SOCIALE

- **STRUCTURE : L'ATELIER REMUMÉNAGE**
- **LOCALISATION : GIRONDE (33000 BORDEAUX)**
- **MONTANT SOLlicité : 6500 €**
- **COÛT RÉEL POUR UNE ENTREPRISE MÉCÈNE : 2600 €**



L'ATELIER REMUMÉNAGE

Présentation de la structure

L'Atelier Remuménage est une association qui accompagne des personnes en situation de fragilité en leur proposant des services de déménagement à tarif social et solidaire. Elle offre notamment un service dédié aux personnes victimes de violences conjugales. Grâce à ses services, ces personnes peuvent accéder à un logement sain et adapté, sortir de situations de conflit ou de violence, se rapprocher d'une zone d'emploi ou d'un réseau familial. Les activités principales de l'association sont :

- Déménagement social et solidaire, rendant la mobilité résidentielle accessible à tous.
- Accompagnement des personnes éloignées de l'emploi via un Atelier Chantier d'Insertion, véritable tremplin vers une situation professionnelle stable.
- Engagement environnemental fort, en utilisant des camions à faibles émissions de carbone (roulant au biogaz) et des vélos cargo pour les petites surfaces ou les livraisons de mobilier.

L'Atelier Remuménage propose ainsi une solution globale sur les plans social, solidaire, environnemental et de service.

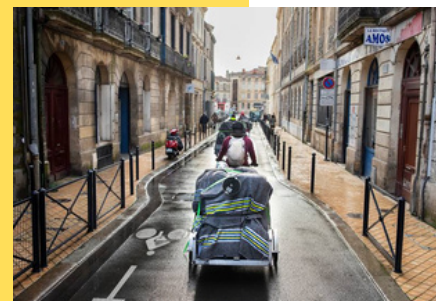
Description du projet :

Le projet consiste à développer et renforcer le service de déménagement durable à faibles émissions de carbone, en professionnalisant les équipes et en étendant l'utilisation de moyens de transport écologiques.

Ce projet permettra de :

- Accompagner 300 personnes, dont 20 victimes de violences conjugales, dans leur déménagement vers un logement sain et adapté.
- Réduire les émissions de CO₂, avec une estimation de 20 tonnes de CO₂ évitées grâce à l'utilisation de camions au biogaz et de vélos cargo.
- Promouvoir l'égalité des chances économiques grâce à une tarification sociale adaptée aux ressources.
- Offrir un tremplin vers l'emploi pour des personnes éloignées du marché du travail, via l'Atelier Chantier d'Insertion.

Financement : Pour concrétiser ce projet ayant un coût total de 125 000 euros, l'association a des fonds propres provenant de ses prestations mais sollicite également plusieurs partenaires publics et privés.



Le soutien du FDES à hauteur de 6500 € est essentiel pour la réalisation du projet. Cette contribution permettra de compléter le budget nécessaire et d'assurer la mise en œuvre de l'ensemble des services prévus. Votre soutien permettra de :

- **Finaliser le plan de financement, garantissant la réalisation du projet.**
- **Accélérer la mise en œuvre des services, bénéficiant rapidement aux personnes en situation de fragilité.**
- **Renforcer l'impact social et environnemental de l'association sur le territoire de Bordeaux / Bordeaux Métropole**

BLANCHISSERIE SOLIDAIRE ET RESPONSABLE

- **STRUCTURE : LA PANIERE & CO**
- **LOCALISATION : GIRONDE (33 AMBARES)**
- **MONTANT SOLLICITÉ : 6500 €**
- **COÛT RÉEL POUR UNE ENTREPRISE MÉCÈNE : 2600 €**

**Présentation de la structure :**

La Pannière & Co est une association reconnue Atelier Chantier d'Insertion (ACI) implantée sur la presqu'île d'Ambarès-et-Lagrave. Elle propose des solutions d'insertion professionnelle pour des publics éloignés de l'emploi (bénéficiaires du RSA, réfugiés, chômeurs longue durée, seniors, personnes en situation de handicap). À travers son activité de blanchisserie, elle offre des emplois en CDDI accompagnés d'un suivi social et professionnel personnalisé.

Description du projet :

La structure a pour ambition de continuer à développer son activité de blanchisserie écologique et inclusive répondant aux besoins croissants des particuliers et des entreprises locales en matière de services d'entretien du linge. L'accompagnement des publics s'articule autour de la transition écologique et de la transition professionnelle, tout en favorisant des pratiques respectueuses de l'environnement.

Ce projet permettra de :

- Offrir un service de blanchisserie solidaire et de proximité (lavage, séchage, repassage, livraison).
- Former des salariés en insertion, notamment sur des pratiques éco-responsables comme l'aquarétoyage.
- Réduire l'impact environnemental via des lessiviels éco-labellisés, des cycles de lavage optimisés, et des livraisons en vélo cargo.
- Sensibiliser le public à une consommation responsable à travers des ateliers.

Modalités de mise en œuvre :

- Collecte et livraison du linge via un service de proximité utilisant un vélo cargo écologique.
- Mise en place d'un accompagnement socio-professionnel individualisé pour les salariés en insertion.
- Sensibilisation des habitants et partenaires locaux à travers des actions pédagogiques sur les économies d'énergie et le développement durable.

Financement : Le financement du projet, d'un coût total de 293 500 €, est partiellement assuré par les fonds propres de l'association et des aides de partenaires, notamment par l'État, le Département, les collectivités locales, et des initiatives en ingénierie comme l'ACI Couleur Lavande.



Le soutien du FDES à hauteur de 6500 € est essentiel pour la réalisation du projet. Cette contribution permettra de d'assurer la mise en œuvre de l'ensemble des services prévus. Votre soutien permettra de :

- Consolider l'activité de blanchisserie solidaire sur le territoire de la presqu'île.
- Accompagner les transitions professionnelles et écologiques.
- Répondre aux besoins croissants des habitants et des entreprises en matière de services responsables et inclusifs.

ESSAIMER POUR L'INSERTION DURABLE : CRÉATION D'UNE NOUVELLE FERME MARAÎCHÈRE EN AGROFORESTERIE

- **STRUCTURE : DEUX BOUTS**
- **LOCALISATION : GIRONDE (33420 GENISSAC)**
- **MONTANT SOLLICITÉ : 6500 €**
- **COÛT RÉEL POUR UNE ENTREPRISE MÉCÈNE : 2600 €**



Présentation de la structure

Deux Bouts est une association girondine qui aide les ménages précaires à s'insérer durablement en proposant un accompagnement personnalisé incluant l'insertion par le logement et par l'emploi. L'association a créé une ferme de maraîchage en agroforesterie certifiée bio à Vayres, dans le but d'accomplir sa mission d'insertion par l'activité économique et de proposer un modèle d'agriculture durable pour un territoire nourricier. Elle propose un accompagnement pouvant durer jusqu'à 2 ans, consistant à lever les freins périphériques (logement, accès aux droits, santé, budget, mobilité...) à l'insertion durable, avec comme principaux objectifs l'autonomie des bénéficiaires dans le logement et un retour vers un emploi pérenne (CDI ou CDD de 6 mois minimum) ou vers une formation.

Description du projet :

Le projet consiste à essaimer le modèle de la Ferme de Vayres sur un nouveau site du territoire, à Génissac. Un terrain de 4 hectares est mis à disposition de l'association par la municipalité.

Ce projet permettra de :

- Créer une nouvelle ferme maraîchère en agroforesterie, cultivant 100 tonnes de légumes bio dans les 3 premières années, avec plantation d'un verger pour la production de fruits après 3 ans.
- Accueillir entre 14 et 16 salariés en insertion, sous la responsabilité d'un encadrant technique, pour travailler et se former au maraîchage sur sol vivant et à l'arboriculture.
- Offrir un accompagnement personnalisé, avec une accompagnatrice socio-professionnelle pour déterminer leur projet professionnel et une accompagnatrice socio-éducative pour lever les freins liés au logement.
- Renforcer la résilience alimentaire du territoire, en augmentant la production de légumes bio pour développer la distribution à la restauration collective locale.
- Promouvoir une agriculture respectueuse de l'environnement, pratiquant le maraîchage sur sol vivant, favorisant la fertilité naturelle du sol, économisant les besoins en eau, et restaurant les corridors biologiques pour conserver la biodiversité.

Ce second site sera orienté vers la restauration collective avec un nombre de variétés de légumes moins important qu'à Vayres, en accord avec les acteurs locaux

Financement : pour concrétiser ce projet ayant un coût total de 350 000 €, l'association a sollicité plusieurs partenaires publics et privés.



Le soutien du FDES à hauteur de 6500 € est essentiel pour la réalisation du projet. Cette contribution permettra de participer à l'achat du matériel de maraîchage nécessaire à la ferme dès le printemps 2025. De plus, votre soutien permettra de :

- **Finaliser le plan de financement, garantissant la réalisation du projet.**
- **Accélérer la mise en œuvre des activités agricoles, bénéficiant rapidement aux salariés en insertion.**
- **Renforcer l'impact social et environnemental de l'association sur le territoire de Gironde.**

INSERCYCLES : ATELIER CYCLISTE POUR LE NORD BASSIN D'ARCACHON

- **STRUCTURE : ASSOCIATION INSERCYCLES BASSIN D'ARCACHON VAL DE L'EYRE**
- **LOCALISATION : AUDENGE (GIRONDE, 33490)**
- **MONTANT SOLLICITÉ : 6500 €**
- **COÛT RÉEL POUR UNE ENTREPRISE MÉCÈNE : 2600 €**



Présentation de la structure :

Depuis 1998, Inercycles œuvre sur le territoire du Bassin d'Arcachon Val de l'Eyre pour favoriser l'insertion sociale et professionnelle des personnes rencontrant des freins à l'emploi. L'association, reconnue Atelier Chantier d'Insertion (ACI), propose des activités autour du cycle, avec des actions incluant la collecte, le recyclage et le réemploi des vélos. Inercycles forme ses bénéficiaires aux métiers du cycle, leur permettant d'acquérir des compétences techniques et transversales et de développer leur employabilité.

Description du projet :

Inercycles souhaite implanter un nouvel atelier sur le Nord Bassin d'Arcachon pour étendre ses activités et mieux répondre aux besoins locaux. Ce projet inclut la collecte et la valorisation des vélos en déchetteries locales, le développement de la fabrication de cycles de réemploi sous la marque VELOMALIN, et la création d'opportunités d'insertion pour des personnes en situation de précarité.

Ce projet permettra de :

- Déployer l'activité d'insertion sur un nouveau site pour favoriser la mobilité douce et professionnelle.
- Réutiliser les vélos et pièces détachées en leur donnant une seconde vie dans un modèle d'économie circulaire.
- Former des salariés en insertion à des métiers techniques (réparation, sablage, peinture).
- Commercialiser les cycles de réemploi, contribuant à une autonomie financière accrue pour l'association.

Objectifs :

- Étendre les missions d'insertion et l'offre d'emploi sur le territoire.
- Réduire les déchets et promouvoir une mobilité durable et accessible.
- Intégrer de nouvelles compétences techniques pour les salariés en insertion.
- Structurer une offre commerciale de vélos réemployés, avec des partenariats locaux.

Modalités de mise en œuvre :

- Phase 1 (2024) : Collectes en déchetteries, tri et préparation des pièces détachées pour le réemploi.
- Phase 2 (2025) : Installation des équipements spécifiques (cabine de sablage/peinture, atelier de fabrication VELOMALIN).
- Phase 3 (2025-2026) : Formation des salariés, embauche progressive en CDDI et développement commercial des cycles.



Le soutien du FDES à hauteur de 6500 € est essentiel pour la réalisation du projet ayant un coût total de 156 474 €. Votre soutien permettra à la structure :

- D'acquérir les équipements nécessaires à la fabrication et au réemploi des cycles.
- De renforcer les actions d'économie circulaire et réduire les déchets du Nord Bassin d'Arcachon.
- D'offrir des opportunités d'insertion professionnelle à des personnes en situation de précarité, tout en favorisant la mobilité douce

ART HAUTE LANDE EN MOUVEMENT : VERS UNE BOUTIQUE ITINÉRANTE EN RURALITÉ

- **STRUCTURE : ART HAUTE LANDE**
- **LOCALISATION : NORD LANDES (40630 SABRES)**
- **MONTANT SOLLICITÉ : 3900 €**
- **COÛT RÉEL POUR UNE ENTREPRISE MÉCÈNE : 1 560 €**

**Présentation de la structure**

Art Haute Lande est un Atelier Chantier d'Insertion dont le support est la couture. L'association œuvre pour l'insertion professionnelle de personnes éloignées de l'emploi dans la région rurale de la Haute Lande, notamment pour lutter contre le chômage féminin. L'activité est basée sur la récupération, le recyclage, la transformation et la création de produits textiles. L'association s'adresse aux particuliers, collectivités et professionnels, que ce soit pour de la création, de la confection ou de la réparation sur tous textiles.

Ses travaux s'étendent du tablier sabrais brodé à la confection de cabas pour une marque de luxe. Elle dispose également d'un espace friperie avec une partie upcycling.

Description du projet :

Le projet vise à créer une friperie itinérante en zones rurales. Après une étude de faisabilité comprenant l'analyse du marché et des besoins locaux, des événements pilotes ont été organisés dans plusieurs EHPAD, permettant de valider et d'ajuster le concept.

Ce projet permettra de :

- Développer le réemploi et la réutilisation des textiles, en collectant des dons de textiles ménagers et en remettant ces vêtements sur le marché à bas coût après reconditionnement, via des boutiques itinérantes dans les zones rurales.
- Offrir une alternative de seconde main à des populations éloignées des centres commerciaux et aux revenus modestes, renforçant ainsi l'accès à des biens essentiels.
- Renouer avec les valeurs fondatrices de l'association, tout en répondant aux besoins locaux identifiés.
- Former les équipes et créer des emplois en insertion, renforçant l'impact social de l'association.

Pour réaliser ce projet, il est nécessaire de former les équipes et d'acquérir du matériel, notamment un utilitaire aménagé, essentiel pour la collecte des textiles et l'itinérance de la boutique.

Financement : pour concrétiser ce projet ayant un coût total de 88000 €, l'association a sollicité plusieurs partenaires publics et privés.



Le soutien du FDES à hauteur de 3900 € est essentiel pour la réalisation du projet. Votre soutien permettra de :

- Finaliser le plan de financement, garantissant la réalisation du projet.
- Acquérir le matériel nécessaire, notamment l'utilitaire aménagé indispensable pour la collecte et l'itinérance.
- Former les équipes, permettant une mise en œuvre rapide du projet et l'insertion professionnelle de personnes éloignées de l'emploi.
- Renforcer l'impact social et environnemental de l'association sur le territoire, en proposant une solution écologique et solidaire.

SECONDE VIE TEXTILE : BOUTIQUE ET ATELIER D'UPCYCLING

- **STRUCTURE : POURQUOI PAS LA RUCHE**
- **LOCALISATION : VIENNE (86000 POITIERS)**
- **MONTANT SOLLICITÉ : 6000 €**
- **COÛT RÉEL POUR UNE ENTREPRISE MÉCÈNE : 2400 €**



Présentation de la structure

Créée en 1986 par un groupe de femmes du quartier des 3 Cités à Poitiers, l'association Pourquoi Pas La Ruche s'est inscrite comme un acteur clé de l'insertion sociale et professionnelle de son territoire. Son objectif est de répondre aux enjeux de précarité, d'isolement et de chômage, tout en favorisant le lien social, la solidarité et la mixité culturelle et intergénérationnelle.

L'association se structure autour de deux pôles d'activité :

- Animation locale : événements de quartier, services d'utilité sociale (emploi, coiffure, laverie, sorties familiales, bourses aux vêtements et livres, etc.).
- Atelier Chantier d'Insertion : un restaurant (« Les Quatr'Épices ») et une boutique solidaire (« Couleur miel »), accompagnés par une équipe d'insertion technique et socio-professionnelle.

Description du projet :

Le projet consiste à développer une boutique de seconde main appuyée par un atelier de couture dédié à l'upcycling et à la transformation des vêtements. Ce projet innovant allie durabilité, créativité, inclusion et sensibilisation à une consommation responsable.

Ce projet permettra de :

- Proposer une boutique avec des vêtements issus de collectes locales et des créations uniques à partir de vêtements recyclés (accessoires, bagagerie, décoration textile).
- Mettre en place des ateliers d'upcycling pour sensibiliser aux pratiques de couture, réparation et customisation.
- Promouvoir une économie circulaire en travaillant avec des partenaires locaux.
- Offrir des emplois en insertion pour accompagner des personnes éloignées du marché du travail.

Financement : pour concrétiser ce projet ayant un coût total de 9000 €, l'association a sollicité plusieurs partenaires publics et privés, dont la ville de Poitiers et la Région Nouvelle-Aquitaine.



Le soutien du FDES à hauteur de 6000 € est essentiel pour la réalisation du projet. Cette contribution permettra de compléter le budget nécessaire et d'assurer la mise en œuvre de l'ensemble des actions prévues. Votre soutien permettra de :

- Finaliser le financement du projet.
- Acquérir le matériel nécessaire pour l'aménagement du local et l'ouverture de la boutique.
- Proposer des ateliers et des solutions concrètes pour une consommation responsable

ROMPRE L'ISOLEMENT : INSERTION ET SOLIDARITÉ INTERGÉNÉRATIONNELLE

- **STRUCTURE : LES JARDINS DE COCAGNE EN LIMOUSIN**
- **LOCALISATION : LIMOUSIN (87270 COUZEIX)**
- **MONTANT SOLlicité : 6500 €**
- **COÛT RÉEL POUR UNE ENTREPRISE MÉCÈNE : 2600 €**

cocagneenlimousin

Présentation de la structure

Centrée sur l'Agriculture Biologique et l'Environnement, l'association a pour objet de proposer à des personnes en difficulté un emploi dans le domaine du maraîchage biologique ou de l'entretien de l'espace rural, et un accompagnement individuel dans la définition, l'élaboration et la réalisation d'un projet professionnel.

L'association s'appuie sur deux chantiers d'insertion :

- 1/ Le chantier "Maraîchage Bio" : 4,5 hectares de maraîchage dont 7500 m² de serres / 240 poules pondeuses / production de confitures et de jus de pommes / 400 adhérents reçoivent chaque semaine un panier de légumes de saison.
- 2/ Le chantier "Océalim" : entretien de l'espace rural et des espaces verts

Description du projet :

Le projet consiste à créer un troisième chantier d'insertion avec pour objectif de :

- **Rompres la solitude des personnes âgées en situation d'isolement social, en organisant des visites régulières à domicile ou en les accompagnant pour des promenades ou des sorties.**
- **Repérer, accompagner et former des personnes en difficulté vis-à-vis de l'emploi, souhaitant travailler dans le secteur de l'aide à la personne.**

Ce projet permettra de :

- Lutter contre l'isolement des personnes âgées, renforçant ainsi la solidarité intergénérationnelle.
- Favoriser l'insertion professionnelle de personnes en difficulté, en leur offrant un emploi dans un secteur porteur et en leur permettant d'accéder à une formation qualifiante.
- Mettre en place des modules de formation spécifiques liés à l'aide à la personne, et travailler sur les problématiques de mobilité, enjeu essentiel dans ce domaine.

Financement : pour concrétiser ce projet ayant un coût total de 88000 €, l'association a sollicité plusieurs partenaires publics et privés.



Le soutien du FDES à hauteur de 6500 € est essentiel pour la réalisation du projet. Cette contribution permettra de compléter le budget nécessaire et d'assurer la mise en œuvre de l'ensemble des actions prévues. Votre soutien permettra de :

- **Finaliser le plan de financement, garantissant la réalisation du projet.**
- **Accélérer la mise en œuvre des actions, bénéficiant rapidement aux personnes âgées isolées et aux personnes en insertion.**
- **Renforcer l'impact social de l'association sur le territoire, en contribuant au maintien de la cohésion sociale et à la solidarité intergénérationnelle.**

DES LÉGUMES BIOS POUR LES CANTINES SCOLAIRES EN MILIEU RURAL

- **STRUCTURE : LE COMPTOIR FRATERNEL**
- **LOCALISATION : 87150 CUSSAC**
- **MONTANT SOLLICITÉ : 6500 €**
- **COÛT RÉEL POUR UNE ENTREPRISE MÉCÈNE : 2600 €**

**Présentation de la structure :**

Depuis juin 2021, Le Comptoir Fraternel, association maraîchère en agriculture biologique, agit en faveur de l'insertion professionnelle sur la commune de Cussac, située au sein du Parc Naturel Régional Périgord-Limousin. L'association accompagne des publics en difficulté (personnes avec revenus irréguliers, bénéficiaires de minimas sociaux, néo-ruraux en précarité) dans un territoire considéré comme zone blanche par le Service Public de l'Emploi.

Description du projet :

Le projet vise à approvisionner les cantines scolaires locales avec des légumes biologiques, en réponse aux exigences de la loi Egalim (20 % de bio et jusqu'à 50 % de produits locaux). L'objectif est d'augmenter la capacité de production et d'améliorer la logistique pour répondre aux besoins croissants des cantines scolaires environnantes.

Ce projet permettra de :

- Livrer des cantines dans un rayon de 30 km avec des légumes de saison biologiques.
- Proposer des animations pédagogiques pour sensibiliser les enfants à une alimentation durable.
- Encourager de bonnes habitudes alimentaires, avec des effets d'entraînement sur les familles grâce à des paniers hebdomadaires accessibles.

Objectifs :

- Atteindre 20 000 € de ventes publiques (environ 8 tonnes de légumes), pour sécuriser et pérenniser l'activité.
- Renforcer l'approvisionnement des cantines locales tout en promouvant une alimentation saine et locale.
- Améliorer les conditions d'insertion des bénéficiaires en les impliquant dans un projet socialement et écologiquement responsable.

Financement : pour concrétiser ce projet ayant un coût total de 8900 €, l'association compte sur ses fonds propres (autofinancement) et a sollicité plusieurs partenaires privés, dont la Fondation EDF.



Le soutien du FDES à hauteur de 6500 € est essentiel pour la réalisation du projet. Cette contribution permettra de compléter le budget nécessaire et d'assurer la mise en œuvre de l'ensemble des actions prévues. Votre soutien permettra de :

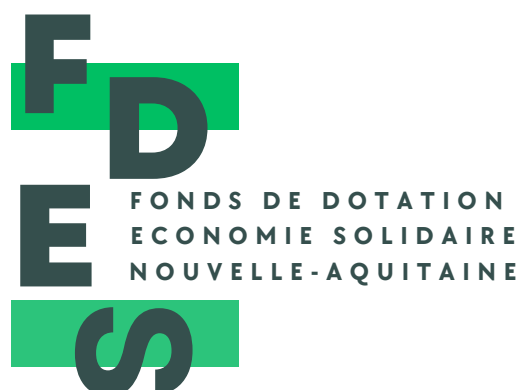
- Financer l'acquisition d'un véhicule adapté pour les livraisons (6 000 €).
- Couvrir le coût de formation au permis de conduire pour un salarié en insertion (1 300 €).
- Proposer des animations pédagogiques en cantines pour sensibiliser les jeunes publics (1 600 €)
- Renforcer la capacité logistique et opérationnelle de l'association pour pérenniser son action sociale et écologique.

Pour toute question, contactez-nous.

 contact@fdes-na.org

 www.fdes-na.org

NOTRE EQUIPE



STEPHANE PARDONNET


Directeur Général France-Active
Nouvelle-Aquitaine
Président du FDES

 06 77 70 73 97



JEROME TROQUEREAU

Directeur Régional INAE
Trésorier du FDES

 06 31 78 98 48



LAURENCE FOUIN

Secrétaire du FDES

 06 08 81 63 74



JUSTINE PELLERAY

Directrice de J'adopte un projet
Administratrice du FDES



THIERRY PICAUD

Directeur Général Groupe EVHA
Administrateur du FDES



FANNY FERRI

Administratrice du FDES

 07 85 15 12 09